

速報 成約御礼

このエリアの下記不動産が大成有楽でまたまた売れました

モア・クレスト荒川公園

(シエール館)

区荒川3丁目21-2

5,001.01 m²
6,024 / 1,739,910

用途地域 (商業地域) (準工業地域)

専有面積 (壁芯) 60.24 m² (約 18.22 坪)
バルコニー(テラス) 11.88 m²
ポーチ面積 2.55 m² 専用庭 m²
間取り (2LDK) 1棟の総戸数 (135 戸)
構造 (鉄骨鉄筋コンクリート 造)
地上 14 階 地下 1 階建

バルコニー方向 西 築年月 (1999年9月)

分譲会社 (株式会社長谷工不動産)

施工会社 (株式会社長谷工コーポレーション)

管理会社 (株式会社長谷工コミュニティ)

管理形態 (全部委託) 管理員 (日勤)

管理費 (月額 11,845 円)

修繕積立金 (月額 10,550 円)

その他 (月額 円)

合計 (月額 22,395 円)

建

物

施設

引渡

備考

給湯 (ガス湯沸器) エレベーター (有)

ガス (都市ガス) 電気 (東京電力)

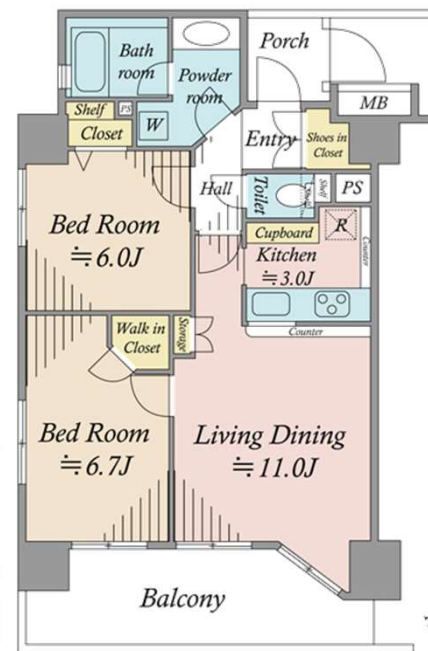
引渡 (即時) ()

現況 (空家) ()

※駐車場の空有 月額26,000円~28,000円 2023年12月21日現在

※修繕積立金の内訳 団地修繕積立金 月額927円

棟別修繕積立金 月額9,623円



おすすめポイント

- 3路線3駅利用可能な好立地！常磐線「三河島」駅徒歩7分！
- 10階部分北西角部屋、眺望、通風良好
- 約60㎡の2LDKタイプ
- WICやSICなど収納豊富です。
- 対面式キッチンには壁面カウンターや造作カップボード付き
- 全室冷暖房・換気空調システム「空気博士24」を導入
24時間快適な室温、きれいな空気でお過ごし頂けます。
(2017年3月に新規交換済み)
- 浴室には換気のできる窓付き！
- 24時間有人管理につきセキュリティ面も充実
- ◆ペット飼育可 (細則あり)

駅徒歩10分以内 角部屋 複数路線利用可 前面様なし 大規模マンション 空室・空室 即入居可

ウォークインクローゼット カウンターキッチン 追い炊き 宅配BOX 眺望・夜景に24時間有人管理 オートロック 自備有り

※この図面と現況が異なる場合は現況優先となります。売却済みの場合はあしからずご了承ください。 ※賃貸中の場合、売主が資料を保証するものではありません。
※ 仲介物件成約の際には規定の仲介手数料を申し受けます。仲介手数料その他諸経費に対して消費税が課税されます。税込価格の場合、消費税を含む価格です。間取りのSは納戸です。



大成建設グループ 大成有楽不動産販売

大成有楽不動産販売株式会社
国土交通大臣(10)第3394号 (一社)不動産協会会員
(一社)不動産流通経営協会会員 (公社)首都圏不動産公正取引協議会加盟

上野センター

〒110-0005
東京都台東区上野3丁目17-7G-SQUARE上野 8F
☎ 03-5816-3311
FAX 03-3836-3315



物件No. AAA07106		検印 堀江
取引態様 (媒介)		
担当者	石原 寛汰	