

速報

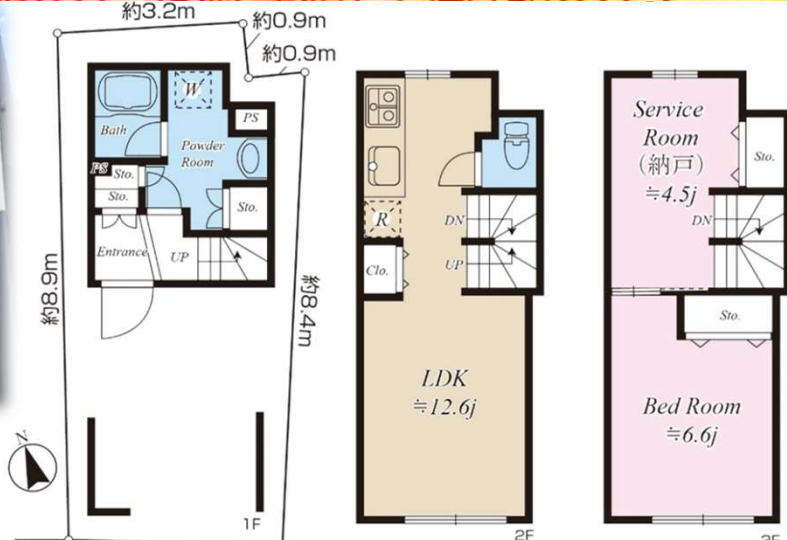
成約御礼

このエリアの下記不動産が大成有楽でまたまた売れました

名称
文京区湯島2丁目

表示)
〒文京区湯島2丁目

借地料 (月額)	円
公簿) 36.33 m ² (約 10.98 坪)	
担面積 m ² (負担割合 /)	



地	地目 (宅地)	地勢 (平坦)	接面道路 (公道)	方位・道路幅員 (南6m)
建	構造 (鉄筋コンクリート造)	3階建	築年月 (2013年6月)	増改築 ()
物	1階 (24.20 m ²)	2階 (24.20 m ²)	3階 (24.20 m ²)	合計面積 (72.60 m ²) (約 21.96 坪)
	間取り (1LDK+1S(納戸))			
制	建ぺい率 (80%)	容積率 (360%)	用途地域 (近隣商業地域)	
	高度地区 (下記参照) 地域地区 (防火地域)			
	都市計画 (市街化区域) 土地区画整理事業 (計画無) 計画道路 (無)			
施	水道 (公営)	電気 (東京電力)	ガス (都市ガス)	汚水 (公共下水)
	雑排水 (公共下水)	雨水 (公共下水)	駐車場在否 (有)	台数 (1)
引	引渡 (相談)	現況 (居住中)		
	備考 ※1階面積には自動車車庫部分6.40m ² を含む ※納戸数: 1室(間取タイプのSを含む) ※高度地区 最高限度: 46m高度地区 ※駐車スペース1台			

おすすめポイント

- 耐震性、耐火性、遮音性に優れた鉄筋コンクリート造の戸建住宅
- 気密性が高く、空調効率の良い外断熱工法を採用
- 木造住宅と比較して、耐用年数が長く長期間の利用が可能です。
- 事務所兼自宅としてもご検討下さい。
- 上野エリアや秋葉原エリアが徒歩圏内の好立地



※この図面と現況が異なる場合は現況優先となります。売却済みの場合はあしからずご了承ください。 ※賃貸中の場合、売主が資料を保証するものではありません。
※仲介物件成約の際には規定の仲介手数料を申し受けます。仲介手数料その他諸経費に対して消費税が課税されます。税込価格の場合、消費税を含む価格です。間取りのSは納戸です。



大成建設グループ
大成有楽不動産販売

大成有楽不動産販売株式会社
国土交通大臣(10)第3394号 (一社)不動産協会会員
(一社)不動産流通経営協会会員 (公社)首都圏不動産公正取引協議会加盟

上野センター

〒110-0005
東京都台東区上野3丁目17-7G-SQUARE上野 8F
☎ 03-5816-3311
FAX 03-3836-3315



物件No. AAA07040

取引態様 (媒介)

担当者 坂口 翔平

検印

